

Werter Kunde,
Das Gefallen, das Sie durch den Kauf dieses Systems zum Ausdruck gebracht haben, ist für uns ein wichtiger Beweis Ihres Vertrauens, von dem wir sicher sind, daß es sich im Laufe der Jahre halten wird. Sie müssen nämlich wissen, daß Ihr

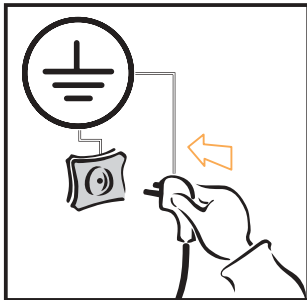
Gerät das Ergebnis eingehender technologischer Forschungen sowie einer äußersten Detailpflege ist. Auf der anderen Seite sind wir es selbst, die neben allen technischen und praktischen Tests eine für Ihre Sicherheit wesentliche Kontrolle hinzufügen: ein Computer hat alle

elektrischen Sicherheitswerte Ihres Geräts gemessen und das Tauglichkeitszertifikat ausgedruckt, das Sie in der Verpackung finden. Also: Ihr Vertrauen ist bei uns gut aufgehoben, und die Qualität Ihres Einkaufs ist nicht nur belegt, sondern bescheinigt.

WICHTIGE HINWEISE

DATUM DES TYPENSCHILDES, LEISTUNG, ERDUNG

Überprüfen Sie die Angaben auf dem Leistungsschild um sicherzugehen, daß die Netzspannung der für das Gerät geeigneten Betriebsspannung entspricht. Vergewissern Sie sich, daß die Leistungsstärke der Steckdose für die Leistungsaufnahme des Geräts angemessen ist. Die Steckdose muß mit einem wirkungsvollen Schutzkontakt geerdet sein.

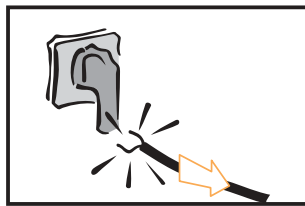


INTERNER GEBRAUCH

Das Gerät darf nur im Inneren oder jedenfalls in geschlossenen Räumlichkeiten gebraucht werden.

STROMKABEL

Den Stecker nur am Kopf und nicht am Kabel herausziehen. Sollten Sie das Gerät bewegen, achten Sie bitte



darauf, das Stromkabel nicht überzubeanspruchen.

BESCHÄDIGUNG DES KABELS

Falls das Versorgungskabel oder der Stecker beschädigt sein sollten, empfiehlt es sich, diese gleich bei einem zugelassenen Reparaturdienst ersetzen zu lassen, weil dazu ein Spezialwerkzeug benötigt wird.

REINIGUNG

Reinigen Sie das Gerät nicht mit Lösungsmitteln, mit tropfnassen Tüchern und tauchen Sie es nicht in



Wasser ein. Gerät gelangt ist, darf dieses erst dann benutzt werden, wenn es wieder trocken ist.

VORSICHTSMASSNAHMEN

Untauglichen Personen und Kindern ist die Benutzung des Geräts zu untersagen. Das Gerät nicht unbeaufsichtigt lassen, solange es in Betrieb ist. Nach Gebrauch immer den Netzstecker des Geräts aus der Steckdose ziehen.

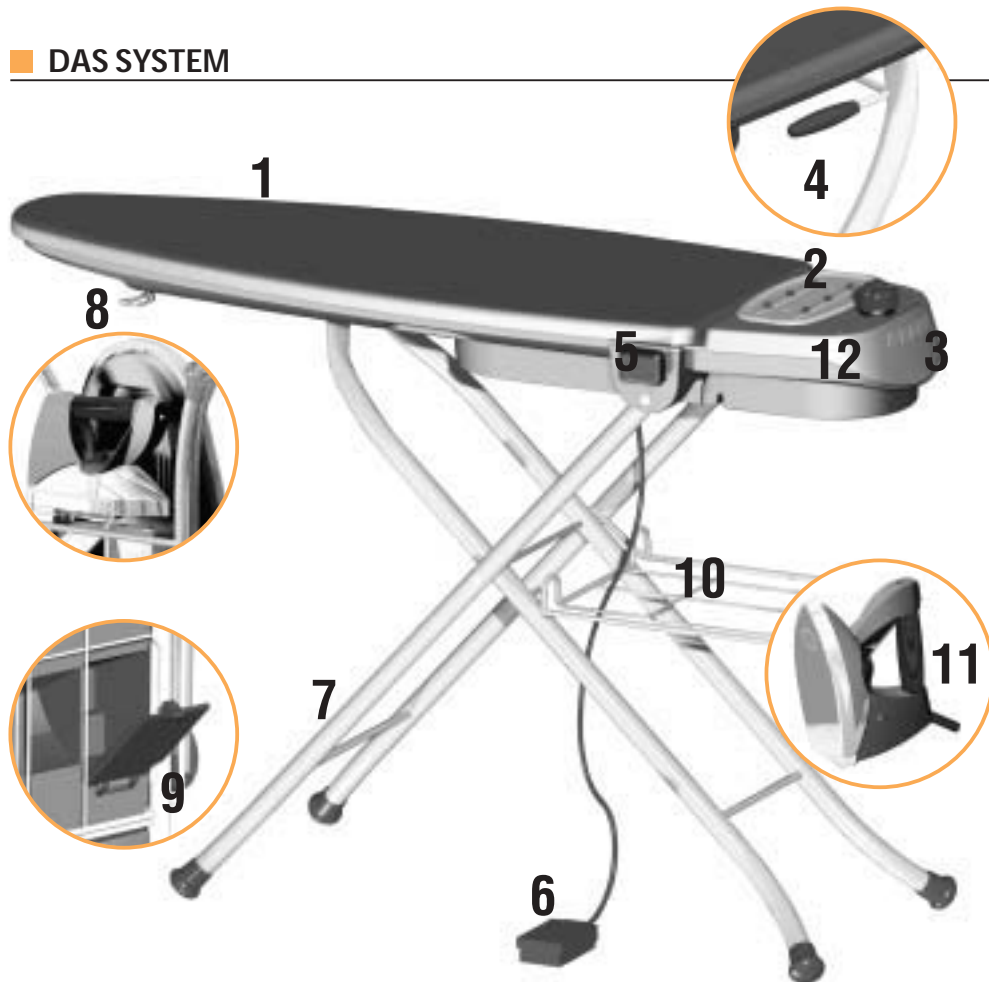
BÜGELEISEN

Setzen Sie das Bügeleisen immer auf die entsprechende am Bügelbrett angebrachte Halterung. Lassen Sie das eingeschaltete Eisen nie auf der Bügelfläche. Sollte das Eisen noch nicht ausgekühlt sein, dann stellen Sie es bitte nicht auf den entsprechenden Platz im unteren Bereich des Bügelbretts.

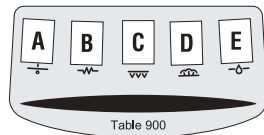
WASSER

Benutzen Sie für den Dampfkessel normales Leitungswasser. Verwenden Sie keine Zusätze. Vergewissern Sie sich, bevor Sie das Wasser einfüllen, dass das Stromkabel aus der Netzsteckdose gezogen ist. Schalten Sie den Dampfkessel nie ohne Wasser ein.

■ DAS SYSTEM

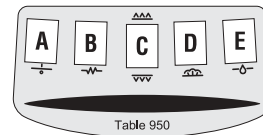


- | | |
|---|--|
| 1 Bügelbrettauflage - Muss regelmässig ausgewechselt werden, um ein besseres Bügelergebnis zu erzielen | 6 Fusspedal zum Einschalten der Ventilation |
| 2 Unterlage aus Stahl auf Abstellfläche für das Bügeleisen | 7 Gestell |
| 3 Steuerungseinheit für Bügeltisch (Einschalten, Kontrollleuchten, etc.) | 8 Haken zum Ablegen des Bügeleisens |
| 4 Griff zur Höhenregulierung und zum Zusammenklappen des Bügeltisches | 9 Tür zum Ablegen von Kabel und Fusspedal |
| 5 Verbindungsstecker für Bügeleisen | 10 Korb für Bügelwäsche |
| | 11 Bügeleisen |
| | 12 Dampfkessel |



BEFEHLE TABLE 900

A. Schalter zum Einschalten des Bügeltisches **B.** Schalter zum Einschalten des Dampfkessels **C.** Schalter für dauerhafte Ansaugung **D.** Kontrollleuchte für vorhandenen Dampfdruck **E.** Warnleuchte für Wassermangel



BEFEHLE TABLE 950

A. Schalter zum Einschalten des Bügeltisches **B.** Schalter zum Einschalten des Dampfkessels **C.** Ableitung, um vom Modus Ansaugung zum Modus Gebläse umzuschalten **D.** Kontrollleuchte für vorhandenen Dampfdruck **E.** Warnleuchte für Wassermangel

BEDIENUNG

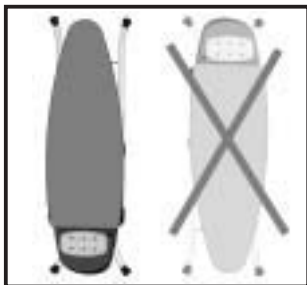
ÖFFNEN UND SCHLIESSEN

Damit Sie den Tisch bequem öffnen können, stellen Sie ihn senkrecht auf, wobei die Seite der Befehle nach unten zeigt. Drücken Sie den Griff **4** in Richtung des Bügelbrettes und drehen ihn um 90°, während sich die Tischbeine heben. Um das Brett zu schliessen, drücken Sie den Griff **4** in Richtung des Bügelbrettes und drehen ihn um 90°, während sich die Tischbeine schliessen.



RUHEPOSITION

Stellen Sie das Bügelbrett nach Gebrauch senkrecht auf, wobei die

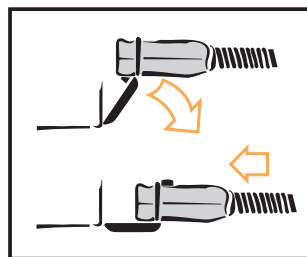


Seite der Befehle nach unten zeigt. Es ist möglich, dass Kondenswasserreste im Gerät zurückgeblieben sind, und dass einige Wassertropfen aus den entsprechenden Öffnungen tropfen. Stellen Sie das Gerät nie mit der Spitze nach unten zeigend auf. Das Stromkabel und das Fusspedal können hinter einer entsprechenden Tür aufbewahrt werden. (9)

BENUTZUNG DES DAMPFKESSELS

Anschliessen des Bügeleisens

Den Verbindungsstecker folgendermaßen an der Steckdose anschließen: Die Steckdosenklappe mit dem Stifthaken unter dem Stecker

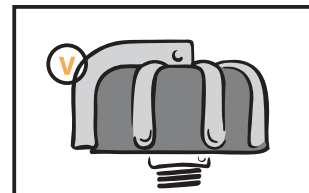


erfassen. Ziehen bis die Klappe völlig geöffnet ist. Den Stecker in die Steckdose einschieben, bis er einschnappt. Knopf drücken den Stecker zu lösen

und herauszuziehen.

WASSEREINGUB

Vergewissern Sie sich, daß die Stromzufuhr des Geräts unterbrochen ist. Heben Sie das Ventil (V) des Verschlusses an, um etwaige Dampfdruckstände abzulassen, und schrauben Sie dann den Deckel entgegen der Uhrzeigerichtung los.



Nur Wasser bis zu maximal 1,5 l. Schrauben Sie den Verschluß fest und senken Sie den Hebel.

INBETRIEBNAHME DES DAMPFKESSELS

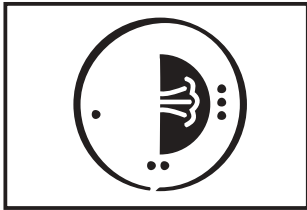
Stecken Sie den Stecker in die Netzsteckdose, drücken Sie Schalter zum Einschalten **B**, die Kontrollleuchte **D** leuchtet auf und zeigt an, dass das Gerät in Betrieb ist.

Warten Sie einige Minuten, bis sich die Leuchte **D** ausschaltet; daraufhin können Sie während des Bügelns Wasserdampf erhalten.

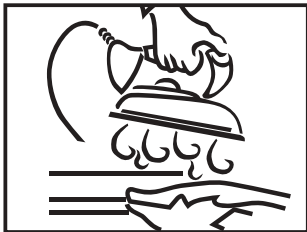
N.B.: Während des Betriebs geht die Kontrollampe **D** verschiedene Male an und aus; achten Sie nicht auf diese Kontrollampe, solange das Gerät in Betrieb ist.

DAMPFBÜGELN

Das Bügeln mit Dampf ist dann möglich, wenn der Drehwählschalter für die Gewebeart auf
 ●● Wolle ●●● Baumwolle - Leinen steht.



Durch Knopfdruck erhalten Sie Wasser Dampf. Indem Sie die kleine Taste (Feststellung des Wasserdampfes) nach vorne schieben, können Sie mit dauerhaft austretendem Wasserdampf bügeln.



ENTLEERUNG DES DAMPFKESSELS

Der Dampfkessel muss nicht nach dem Gebrauch entleert werden. Schalten Sie den Dampfkessel bei der darauffolgenden Benutzung ein und füllen Sie, nur wenn die Warnleuchte **E** aufleuchtet, Wasser nach. Vergewissern Sie sich, bevor Sie den Dampfkessel entleeren, dass kein Dampfdruck mehr vorhanden ist, indem Sie den Hebel am Verschluss (**V**) betätigen.

Daraufhin muss der Metallverschluss am unteren Teil des Bügelbrettes mit einem entsprechenden Schlüssel abgeschraubt werden.

Führen Sie diesen Arbeitsschritt bei geöffnetem Bügeltisch aus, damit das Wasser diesen nicht beschädigt. Setzen Sie ein Wasserauffangbehältnis unter den Tisch auf den Boden. Führen Sie diesen Arbeitsschritt nicht auf Bodenbelägen aus, die beschädigt werden können (Holz, Teppiche, etc.).

Vergewissern Sie sich, dass Sie den Metallverschluss gut verschraubt haben, bevor Sie das Gerät erneut verwenden.

ERHITZUNG UND ANSAUGUNG

Während des Bügelvorgangs ist es angebracht, die Bügelfläche konstant

eingeschaltet zu lassen und regelmäßig den Ansaugvorgang zu betätigen. Die Erhitzung der Bügelfläche verbessert die Bügelqualität, da sie die Bügelaufgabe immer trocken hält. Der Ansaugvorgang beseitigt den überschüssigen Dampf.

Beim Modell 900 ist es möglich, den Modus „dauerhafte Ansaugung“ (Schalter **C**) zu wählen.

Nur beim Modell 950

Benutzen Sie den Modus „Gebläse“ (Ableiter **C** auf Position oben), um empfindliche Stoffe wie Seide zu bügeln. Wenn Sie das Fusspedal betätigen, entsteht der Eindruck, wie auf einem Luftkissen zu bügeln. Auf diese Weise werden die Stoffe nicht „glänzend“.



WARTUNG

ENKALKUNG

Vergewissern Sie sich, dass das Bügeleisen nicht an den Dampfkessel angeschlossen ist. Schütten Sie 1/2 Liter Wasser und 1/2 Glas weißen Weinessig in den leeren Dampfkessel. Schalten Sie das Gerät ein, bis es die Temperatur erreicht (bei Erlöschen der Dampf-Kontrollampe).

Schalten Sie das Gerät aus und warten Sie, bis der Innendruck sinkt. Leeren Sie den Dampfkessel und spülen Sie ihn mit reichlich Wasser. Lassen Sie den Dampf nicht über das Bügeleisen. (Für die Vorgehensmodalitäten beim Entleeren siehe Abschnitt ENTLEERUNG DES DAMPFKESSELS).

BÜGELBRETTAUFLAGE

Um ein besseres Bügelergebnis zu erzielen, muss die Auflage (**W**) regelmäßig oder bei Beschädigung ausgetauscht werden. Die Auflage kann in kaltem Wasser, auch in der Waschmaschine ohne Schleudervorgang gewaschen werden.

Die im vorliegenden Handbuch enthaltenen Daten und Merkmale sind unverbindlich; der Hersteller behält sich das Recht vor, alle für notwendig erachteten Änderungen ohne Vorankündigung oder Austausch vorzunehmen.